



Focus 3D Suite

Focus 3D ist Ihr neues dentales Assistenzsystem und unterstützt Sie in Ihren täglichen Arbeiten. Ab sofort benötigen Sie für den Alltag nur noch zwei Programme: Ihre Patientenverwaltung und Focus 3D.

Höchste Qualität

Hochwertig - Focus 3D zeigt neue und alte Datensätze in ungeahnter Qualität

Intuitiv Bei Focus 3D steht Usability im Mittelpunkt

Aufgabenorientiert - Focus 3D vereinfacht Aufgaben und spart so wertvolle Zeit im Praxisalltag

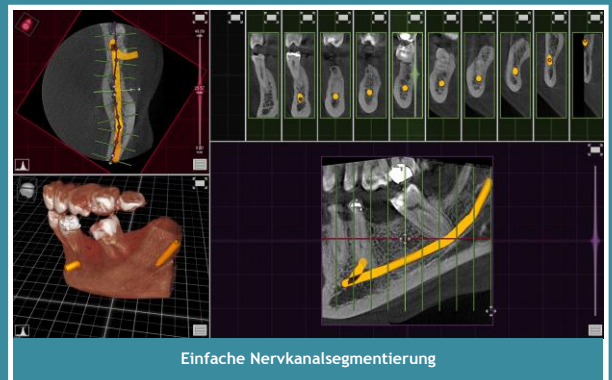
Einfach Benutzen

- 2D und 3D Bildverwaltung in einer Software
- Modernste 3D Darstellung
- Einfache Integration von 3D Röntgengeräten
- Dynamische Superpanoramas
- 4-Click Nervkanalsegmentierung
- Schnelle Installation und einfache Wartung
- Intuitive Touchbedienung

Zukunftsfähig

Focus 3D wird stetig erweitert. Schon bald können Sie

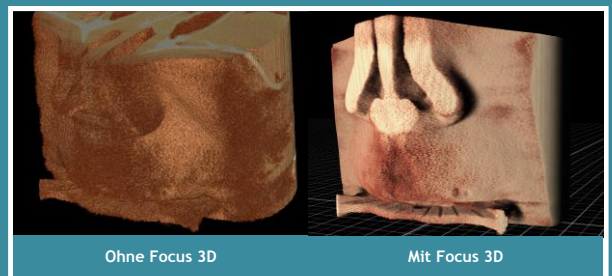
- Intraoralkameras steuern und Bilder aufnehmen
- Scanner und andere Geräte einbinden
- Implantate und Bohrschablonen planen
- Daten mit einer 3D-Brille in der virtuellen Realität betrachten



Einfache Nervkanalsegmentierung



Simuliertes Röntgen, Maximum Intensity und fotorealistische Darstellung



Ohne Focus 3D

Mit Focus 3D



Superpanorama

Hinweis: Alle Bilder stammen von echten Patienten und können leicht mit Focus 3D erstellt werden. Wenn Sie wissen wollen wie das geht, melden Sie sich bei der Focus 3D Academy an und besuchen den kostenlosen Kurs "Einführung in Focus 3D". Superpanorama und Nervkanalsegmentierung erfordern mindestens Focus 3D Imager. Mehr unter: www.focus3d.academy

White Lion Technologies AG
Fürstenrieder Str. 279
81377 München
www.wlt.ag



Produkte und Module

Focus 3D Viewer
Focus 3D Imager
Focus 3D Suite
Focus 3D Camera+ Modul
Focus 3D Reco+
Focus 2D+ Röntgen
Focus 3D Konstanz
Focus 3D Convert
Focus 3D Academy

Ihr Fachhandelspartner



Focus 3D Reko+

Beste Bilder auch mit älteren Geräten. Mit der universellen Rekonstruktion von Focus 3D rüsten Sie schon heute Ihr Altgerät mit modernster Technologie auf. Und in wenigen Jahren stellen Sie einfach und herstellerunabhängig auf ein neues Gerät um.

Herstellerunabhängige 3D Rekonstruktion

Als erste Lösung weltweit rekonstruiert Focus 3D Daten verschiedener Hersteller von DVT-Geräten*

- Planmeca
- Newtom
- Sirona
- Yoshida

Höchste Auflösung und schärfere Bilder

Focus 3D rekonstruiert Ihre Daten in der größtmöglichen Auflösung. Durch die Verwendung modernster Algorithmen entstehen gestochen scharfe Bilder.

Weniger Rauschen, Mehr Dynamik

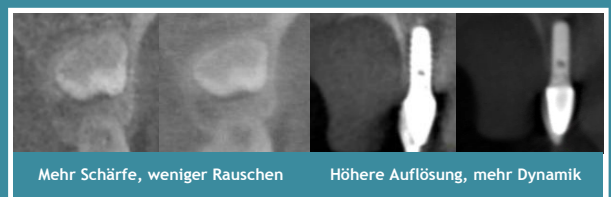
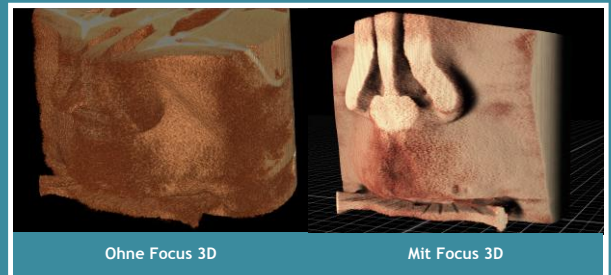
Ältere aber hochwertige DVT Geräte sind oftmals durch Ihre Rechenleistung beschränkt. Focus 3D hebt diese Limitierung auf und rekonstruiert rauscharme dynamische Bilder.

Zertifizierte Partner

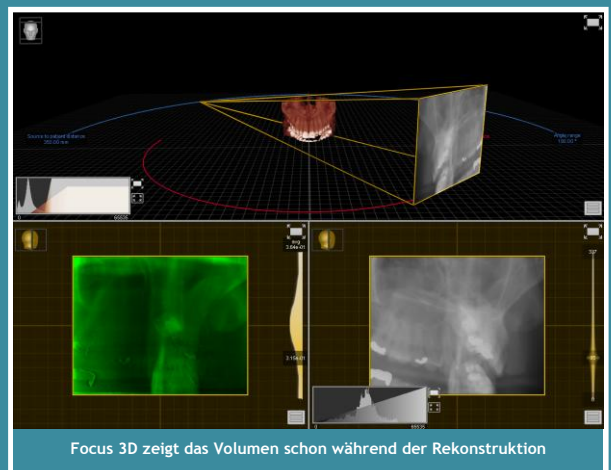
Unsere zertifizierten Fachhandelspartner stellen sicher, dass sie das Beste aus Ihrem vorhandenen DVT machen.

Bilder ohne Warten

Focus 3D Reko+ zeigt ein Volumen ab dem ersten Röntgenbild. Die iterativen Cone Beam Rekonstruktion (CBCT) optimiert die Bilder in kürzester Zeit. Sie können somit nahtlos und ohne Wartezeit direkt arbeiten. Sie können die Daten aber auch in wenigen Sekunden über das Praxisnetzwerk laden.



* Modelle und weitere Hersteller auf Anfrage. Sollte Ihr Hersteller nicht gelistet sein, setzen Sie sich bitte mit uns in Kontakt. Viele Geräte können mit wenig Aufwand in Focus 3D integriert werden und wir bewerten gerne kostenfrei Ihr vorhandenes Gerät.



Focus 3D zeigt das Volumen schon während der Rekonstruktion

White Lion Technologies AG
Fürstenrieder Str. 279
81377 München
www.wlt.ag



Produkte und Module

- Focus 3D Viewer
- Focus 3D Imager
- Focus 3D Suite
- Focus 3D Camera+ Modul
- Focus 3D Reko+
- Focus 2D+ Röntgen
- Focus 3D Konstanz
- Focus 3D Convert
- Focus 3D Academy

Ihr Fachhandelspartner



Focus 3D Reko+ X-era Smart

Die moderne Röntgeneinheit für hochwertige zahnärztliche Diagnostik

Höchste Qualität

Höchste Bildauflösung für die perfekte Diagnose

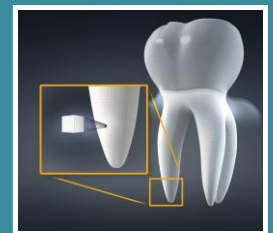
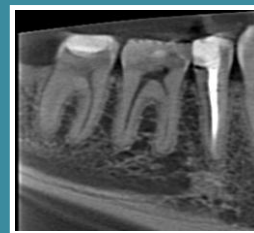
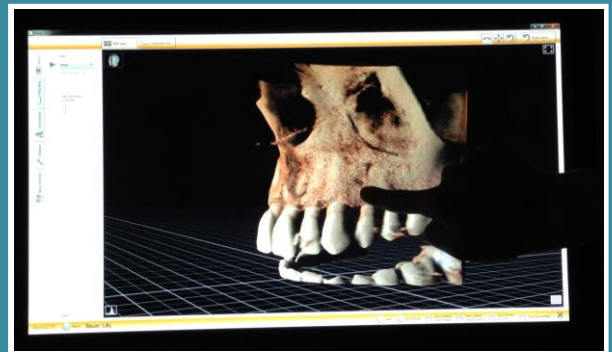
Bilder mit bis zu $80\mu\text{m}$ pro Voxel zeigen bestens Wurzelkanäle und deren Verlauf. Auf höchstem Niveau werden Auflösung und Schärfe nicht nur in der Endodontie genutzt, sondern in allen Arten der dentalen Diagnostik.

Das optimale Sichtfeld für alle Anwendungen
Der patentierte gleitende Sensor erweitert und vergrößert das Sichtfeld, wodurch eine geringe Strahlenbelastung bei den zwei Scanning Modes (kleines und großes Sichtfeld) erreicht wird.



2D und 3D Röntgen

Das X-ERA SMART ist eines der kleinsten Röntgengeräte weltweit und erlaubt sowohl 2D als auch 3D Aufnahmen in bestechender Qualität. Zwei verschiedene Aufnahmegrößen mit einer Voxelgröße von $80\mu\text{m}$ und $100\mu\text{m}$ liefern in jeder Sichtfeldgröße (FoV) exzellente Ergebnisse für die weitere Diagnostik und Behandlung.



Schnellste Rekonstruktion

Unsere leistungsstarke Reko-Box zeigt Bilder ab dem ersten Röntgenbild. Sie integriert alle Funktionen des XERA SMART in einem leistungsfähigen System. Sie kommt vorkonfiguriert und liefert so die beste, schnellste und komfortabelste Lösung für Ihr DVT Gerät. Mit wenig Aufwand integriert sie sich in Ihre vorhandene Praxis-Architektur

White Lion Technologies AG
Fürstenrieder Str. 279
81377 München
www.wlt.ag



Produkte und Module

- Focus 3D Viewer
- Focus 3D Imager
- Focus 3D Suite
- Focus 3D Camera+ Modul
- Focus 3D Reko+
- Focus 2D+ Röntgen
- Focus 3D Konstanz
- Focus 3D Convert
- Focus 3D Academy

Ihr Fachhandelspartner



Focus X-Ray Accept

Schnelle und einfache Konstanzprüfungen nach DIN 6868-161

Konstanz- und Abnahmeprüfung

Focus 3D Konstanz unterstützt sowohl für die Abnahmeprüfung, als auch die Konstanzprüfung nach DIN 6868-161. Alle von der Norm vorgeschriebenen Messungen und Prüfungen können vorgenommen werden:

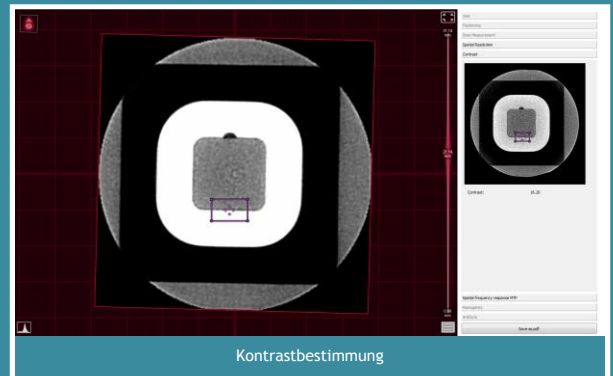
- Positionierung
- Dosismessung
- Ortsauflösung der Rekonstruktion
- Kontrast
- Homogenität
- Artefakte

Übersichtliche Auswertung

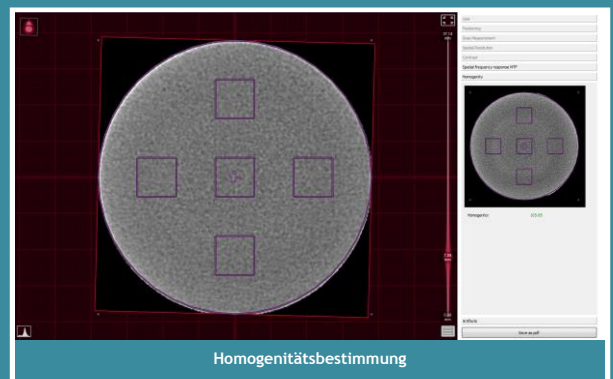
Die Messungen und Auswertungen werden am Ende der Konstanzprüfung komfortabel als PDF aufbereitet und können so sicher digital aufbewahrt werden.

Visuelle Unterstützung

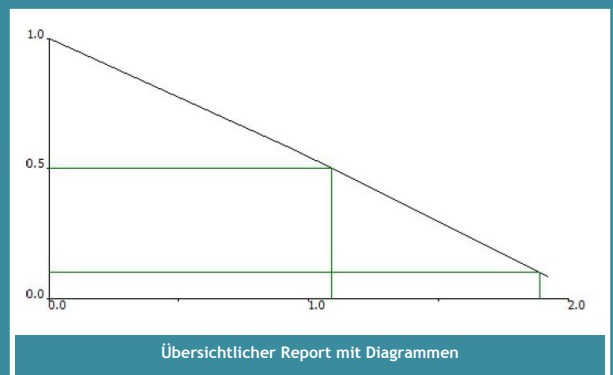
Alle notwendigen Messungen werden Schritt für Schritt abgearbeitet. Falls notwendig werden Messungen durch Referenzbilder unterstützt.



Kontrastbestimmung



Homogenitätsbestimmung



Übersichtlicher Report mit Diagrammen

White Lion Technologies AG
Fürstenrieder Str. 279
81377 München
www.wlt.ag



Produkte und Module

Focus 3D Viewer
Focus 3D Imager
Focus 3D Suite
Focus 3D Camera+ Modul
Focus 3D Reko+
Focus 2D+ Röntgen
Focus 3D Konstanz
Focus 3D Convert
Focus 3D Academy

Ihr Fachhandelspartner



Focus Convert

Einfache Datenkonvertierung von Bildern und Stammdaten

Herstellerunabhängige Röntgenkonvertierung

Als Anwender möchten Sie das Programm verwenden, welches Ihnen den besten Funktionsumfang liefert. Und wenn Sie sich für eine neue Lösung entscheiden, müssen die Daten schnell und unkompliziert übernommen werden.

Programm (Bilder)

Praxisarchiv
Digora
Gendex VixWin
Byzz
DampSoft DS View
Solutio Charly (in Ablage)
Solutio Charly (in Fotostation)
Dürr
Sirona Sidexis
Planmeca Dimaxis / Romaxis
New-Tech FlexiRay
Trophy
Dexis
CliniView
Kodak

Export

nach Probekonvertierung

ja
ja
ja
ja
ja
ja
ja
ja
ja
ja
ja
ja

Fragen Sie uns auch nach unserer umfangreichen Datenkonvertierung inklusive Stammdaten und Leistungsdaten. Zu den unterstützten Herstellern gehören: ChreMaSoft, Compudent, Computer konkret, Dampsoft, DensOffice, ErgoDent, Evident, Highdent, LinuDent, Jungmann, Solutio, Zahnarztrechner, Z1 und noch mehr.

White Lion Technologies AG
Fürstenrieder Str. 279
81377 München
www.wlt.ag



Produkte und Module

Focus 3D Viewer
Focus 3D Imager
Focus 3D Suite
Focus 3D Camera+ Modul
Focus 3D Reko+
Focus 2D+ Röntgen
Focus 3D Konstanz
Focus 3D Convert
Focus 3D Academy

Ihr Fachhandelspartner



DVT Check 24

Wir bewerten herstellerunabhängig Ihre DVT-Aufnahmen. Denn die digitale Volumentomographie ist eine Kette von komplexen Schritten, die bestmöglich aufeinander abgestimmt werden müssen.

Herstellerunabhängige Bewertung

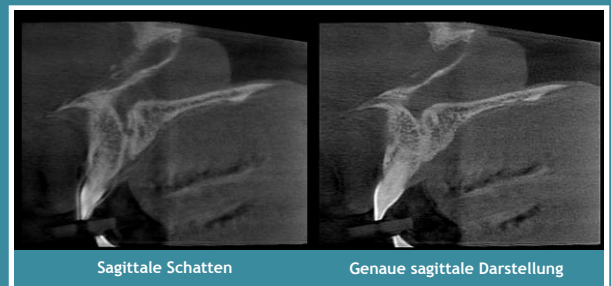
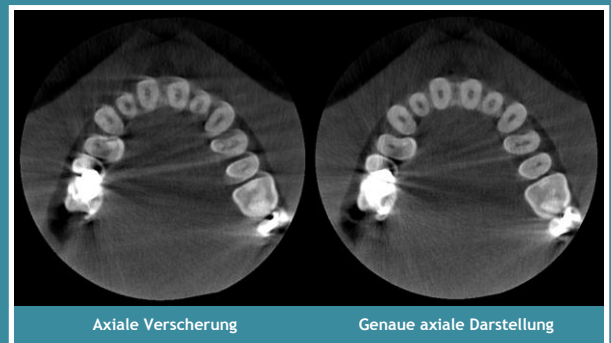
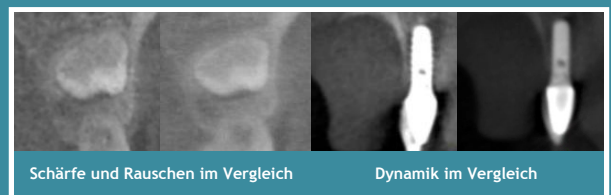
Auf Basis unserer jahrelangen Erfahrung mit Installation und Wartung von DVT-Geräten verschiedener Hersteller haben wir ein Verfahren entwickelt, um die Qualität von 3D Aufnahmen bewerten zu können. Dazu betrachten wir eine Reihe von Parametern:

- Qualität der 3D-Darstellung
- Schärfe und Rauschen
- Dynamik von Weichgewebe, Zähnen, Knochen und Implantaten
- Geometrische Verzerrungen durch Detektorkalibrierung

Die Bewertung geschieht unabhängig vom Hersteller Ihres DVT-Gerätes*

Einfacher Zugriff im Kundenportal

Erstellen Sie Ihr Profil auf dvtcheck24.de. In Ihrem persönlichen Kundenportal laden Sie anonymisierte Patientendaten oder Prüfkörperdaten im Dicom-Format hoch. Innerhalb von wenigen Tagen erhalten Sie Ihre individuelle Bewertung der Röntgendaten.



* Hinweis: Die Bewertung geschieht auf Basis von 3D Dicom-Daten. Sollten Sie Fragen haben beantworten wir diese auch gerne telefonisch. Gerne sind wir Ihnen auch beim Exportieren der Daten behilflich.

Aktion: kostenloser Check bei Anmeldung bis 30.09.2014

White Lion Technologies AG
Fürstenrieder Str. 279
81377 München
www.wlt.ag



Produkte und Module

Focus 3D Viewer
Focus 3D Imager
Focus 3D Suite
Focus 3D Camera+ Modul
Focus 3D Reko+
Focus 2D+ Röntgen
Focus 3D Konstanz
Focus 3D Convert
Focus 3D Academy

Ihr Fachhandelspartner